



ს ა ქ ა რ თ ვ ე ლ ო  
ბორჯომის მუნიციპალიტეტი



განკარგულება:გ-17. 17231719

თარიღი:20/06/2023

**ბორჯომის მუნიციპალიტეტის სოფელ ყვიბისში მდებარე გეოგრაფიული ობიექტების (ქუჩა, ჩიხი, შესახვევი) სახელდების შესახებ**

საქართველოს ორგანული კანონის „ადგილობრივი თვითმმართველობის კოდექსის“ 24-ე მუხლის პირველი ნაწილის „ა.ე“ ქვეპუნქტის, 61-ე მუხლის მეორე პუნქტის, „მუნიციპალიტეტის ადმინისტრაციულ საზღვრებში მდებარე გეოგრაფიული ობიექტების სახელდების წესის დამტკიცების შესახებ“ საქართველოს მთავრობის 2015 წლის 1 ივნისის N239 დადგენილების მე-4 მუხლის „ე“ ქვეპუნქტის, მე-7 მუხლისა და საქართველოს რეგიონალური განვითარებისა და ინფრასტრუქტურის სამინისტროს 25/05/2023 წლის N01/1065 წერილის შესაბამისად:

1. ბორჯომის მუნიციპალიტეტის სოფელ ყვიბისში არაბული ციფრების გამოყენებით სახელდებულ ქუჩებს, შესახვევებს და ჩიხებს შეეცვალოს სახელწოდება და ეწოდოს:

- ა) 1-ლი ქუჩა, 1-ლი ქუჩის შესახვევი, 1-ლი ქუჩის ჩიხი - ილია ჭავჭავაძის ქუჩა, ილია ჭავჭავაძის ქუჩის შესახვევი, ილია ჭავჭავაძის ქუჩის ჩიხი (დანართი N1);
- ბ) მე-2 ქუჩა, მე-2 ქუჩის შესახვევი, მე-2 ქუჩის ჩიხი - ნოდარ გრიგალაშვილის ქუჩა, ნოდარ გრიგალაშვილის ქუჩის შესახვევი, ნოდარ გრიგალაშვილის ქუჩის ჩიხი (დანართი N2);
- გ) მე-3 ქუჩა, მე-3 ქუჩის ჩიხი - გოდერძი ჩოხელის ქუჩა, გოდერძი ჩოხელის ქუჩის ჩიხი (დანართი N3);
- დ) მე-4 ქუჩა - ვახტანგ გორგასალის ქუჩა (დანართი N4);
- ე) მე-5 ქუჩა, მე-5 ქუჩის ჩიხი - ლადო გუდიაშვილის ქუჩა, ლადო გუდიაშვილის ქუჩის ჩიხი (დანართი N5);
- ვ) მე-6 ქუჩა, მე-6 ქუჩის შესახვევი, მე-6 ქუჩის ჩიხი - ნიკოლოზ კეცხოველის ქუჩა, ნიკოლოზ კეცხოველის ქუჩის შესახვევი, ნიკოლოზ კეცხოველის ქუჩის ჩიხი (დანართი N6);
- ზ) მე-7 ქუჩა - დიდგორის ქუჩა (დანართი N7);
- თ) მე-8 ქუჩა, მე-8 ქუჩის ჩიხი - გმირების ქუჩა, გმირების ქუჩის ჩიხი (დანართი N8);
- ი) მე-9 ქუჩა - გიორგი მერჩულეს ქუჩა (დანართი N9);
- კ) მე-10 ქუჩა - აკაკი წერეთლის ქუჩა (დანართი N10);
- ლ) მე-11 ქუჩა, მე-11 ქუჩის ჩიხი - პავლე ინგოროყვას ქუჩა, პავლე ინგოროყვას ქუჩის ჩიხი (დანართი N11);
- მ) მე-12 ქუჩა, მე-12 ქუჩის ჩიხი - ლადო ასათიანის ქუჩა, ლადო ასათიანის ქუჩის ჩიხი (დანართი N12);
- ნ) მე-13 ქუჩა, მე-13 ქუჩის შესახვევი - გრიგოლ ხანძთელის ქუჩა, გრიგოლ ხანძთელის ქუჩის შესახვევი (დანართი N13);
- ო) მე-14 ქუჩა - ქეთევან წამებულის ქუჩა (დანართი N14);
- პ) მე-15 ქუჩა - პაოლო იაშვილი (დანართი N15);
- ჟ) მე-16 ქუჩა - თორნიკე ერისთავის ქუჩა (დანართი N16);
- რ) მე-17 ქუჩა - ექვთიმე თაყაიშვილის ქუჩა (დანართი N17);
- ს) მე-18 ქუჩა - ზვიად გამსახურდიას ქუჩა (დანართი N18);
- ტ) მე-19 ქუჩა, მე-19 ქუჩის შესახვევი, მე-19 ქუჩის ჩიხი - ივანე ჯავახიშვილის ქუჩა, ივანე ჯავახიშვილის ქუჩის შესახვევი, ივანე ჯავახიშვილის ქუჩის ჩიხი (დანართი N19);
- უ) მე-20 ქუჩა, მე-20 ქუჩის შესახვევი, მე-20 ქუჩის ჩიხი - მარი ბროსეს ქუჩა, მარი ბროსეს ქუჩის შესახვევი, მარი ბროსეს ქუჩის ჩიხი (დანართი N20);
- ფ) 21-ე ქუჩა, 21-ე ქუჩის ჩიხი - 9 ძმა ხერხეულიძის ქუჩა, 9 ძმა ხერხეულიძის ქუჩის ჩიხი (დანართი N21);
- ქ) 22-ე ქუჩა - იაკობ გოგებაშვილის ქუჩა (დანართი N22);
- ღ) 23-ე ქუჩა, 23-ე ქუჩის ჩიხი - ცოტნე დადიანის ქუჩა, ცოტნე დადიანის ქუჩის ჩიხი (დანართი N23);

ყ) 24-ე ქუჩა, 24-ე ქუჩის შესახვევი - ლეო ქიანელის ქუჩა, ლეო ქიანელის ქუჩის შესახვევი (დანართი N24);

შ) 25-ე ქუჩა - მირზა გელოვანის ქუჩა (დანართი N25);

ჩ) 26-ე ქუჩა - ბერის საყდრების ქუჩა (დანართი N26);

2. განკარგულება მიღებიდან 10 დღის ვადაში გაეგზავნოს საქართველოს იუსტიციის სამინისტროს მმართველობის სფეროში მოქმედ საჯარო სამართლის იურდიულ პირს საჯარო რეესტრის ეროვნულ სააგენტოს, სახელმწიფო სერვისების განვითარების სააგენტოს, საქართველოს შინაგან საქმეთა სამინისტროსა და საქართველოს ცენტრალურ საარჩევნო კომისიას.

3. განკარგულება მიღებიდან 10 დღის ვადაში გამოქვეყნდეს სსიპ „საქართველოს საკანონმდებლო მაცნეს“ ვებგვერდზე.

4. განკარგულება რეაგირებისათვის გაეგზავნოს ბორჯომის მუნიციპალიტეტის მერიას.

5. განკარგულება ძალაშია ხელმოწერისთანავე.

6. განკარგულება შეიძლება გასაჩივრდეს დაინტერესებული პირის მიერ კანონმდებლობით დადგენილი წესით მისი გაცნობიდან ერთი თვის ვადაში ახალციხის რაიონულ სასამართლოში (ქ. ახალციხე, მებაღიშვილის ქუჩა N60<sup>ა</sup>).

დავით ზაალიშვილი

ბორჯომის მუნიციპალიტეტის საკრებულო-  
საკრებულოს თავმჯდომარე

გამოყენებულია კვალიფიციური  
ელექტრონული ხელმოწერა/  
ელექტრონული შტამპი



დანართი N1			
ბორჯომის მუნიციპალიტეტი სოფელი ყვიზისი			
N	გეოგრაფიული ობიექტის არსებული სახელდება	გეოგრაფიული ობიექტის შეცვლილი სახელდება	შენიშვნა
1	1-ლი ქუჩა	ილია ჭავჭავაძის ქუჩა	
2	1-ლი ქუჩის I შესახვევი	ილია ჭავჭავაძის ქუჩის I შესახვევი	
3	1-ლი ქუჩის II შესახვევი	ილია ჭავჭავაძის ქუჩის II შესახვევი	
4	1-ლი ქუჩის III შესახვევი	ილია ჭავჭავაძის ქუჩის III შესახვევი	
5	1-ლი ქუჩის IV შესახვევი	ილია ჭავჭავაძის ქუჩის IV შესახვევი	
6	1-ლი ქუჩის I ჩიხი	ილია ჭავჭავაძის ქუჩის I ჩიხი	
7	1-ლი ქუჩის II ჩიხი	ილია ჭავჭავაძის ქუჩის II ჩიხი	
8	1-ლი ქუჩის III ჩიხი	ილია ჭავჭავაძის ქუჩის III ჩიხი	

დანართი N2			
ბორჯომის მუნიციპალიტეტი სოფელი ყვიზისი			
N	გეოგრაფიული ობიექტის არსებული სახელდება	გეოგრაფიული ობიექტის შეცვლილი სახელდება	შენიშვნა
1	მე-2 ქუჩა	ნოდარ გრიგალაშვილის ქუჩა	
2	მე-2 ქუჩის I შესახვევი	ნოდარ გრიგალაშვილის ქუჩის I შესახვევი	
3	მე-2 ქუჩის II შესახვევი	ნოდარ გრიგალაშვილის ქუჩის II შესახვევი	
4	მე-2 ქუჩის I ჩიხი	ნოდარ გრიგალაშვილის ქუჩის I ჩიხი	
5	მე-2 ქუჩის II ჩიხი	ნოდარ გრიგალაშვილის ქუჩის II ჩიხი	

დანართი N3			
ბორჯომის მუნიციპალიტეტი სოფელი ყვიზისი			
N	გეოგრაფიული ობიექტის არსებული სახელდება	გეოგრაფიული ობიექტის შეცვლილი სახელდება	შენიშვნა
1	მე-3 ქუჩა	გოდერძი ჩოხელის ქუჩა	
2	მე-3 ქუჩის I ჩიხი	გოდერძი ჩოხელის ქუჩის I ჩიხი	
3	მე-3 ქუჩის II ჩიხი	გოდერძი ჩოხელის ქუჩის II ჩიხი	
4	მე-3 ქუჩის III ჩიხი	გოდერძი ჩოხელის ქუჩის III ჩიხი	

**დანართი N4****ბორჯომის მუნიციპალიტეტი სოფელი ყვიზისი**

N	გეოგრაფიული ობიექტის არსებული სახელდება	გეოგრაფიული ობიექტის შეცვლილი სახელდება	შენიშვნა
1	მე-4 ქუჩა	ვახტანგ გორგასალის ქუჩა	

**დანართი N5****ბორჯომის მუნიციპალიტეტი სოფელი ყვიზისი**

N	გეოგრაფიული ობიექტის არსებული სახელდება	გეოგრაფიული ობიექტის შეცვლილი სახელდება	შენიშვნა
1	მე-5 ქუჩა	ლადო გუდიაშვილის ქუჩა	
2	მე-5 ქუჩის I ჩიხი	ლადო გუდიაშვილის ქუჩის I ჩიხი	

**დანართი N6****ბორჯომის მუნიციპალიტეტი სოფელი ყვიზისი**

N	გეოგრაფიული ობიექტის არსებული სახელდება	გეოგრაფიული ობიექტის შეცვლილი სახელდება	შენიშვნა
1	მე-6 ქუჩა	ნიკოლოზ კეცხოველის ქუჩა	
2	მე-6 უჩის I შესახვევი	ნიკოლოზ კეცხოველის ქუჩის I შესახვევი	
3	მე-6 ქუჩის I ჩიხი	ნიკოლოზ კეცხოველის ქუჩის I ჩიხი	
4	მე-6 ქუჩის II ჩიხი	ნიკოლოზ კეცხოველის ქუჩის II ჩიხი	
5	მე-6 ქუჩის III ჩიხი	ნიკოლოზ კეცხოველის ქუჩის III ჩიხი	
6	მე-6 ქუჩის IV ჩიხი	ნიკოლოზ კეცხოველის ქუჩის IV ჩიხი	

**დანართი N7****ბორჯომის მუნიციპალიტეტი სოფელი ყვიზისი**

N	გეოგრაფიული ობიექტის არსებული სახელდება	გეოგრაფიული ობიექტის შეცვლილი სახელდება	შენიშვნა
1	მე-7 ქუჩა	დიდგორის ქუჩა	

დანართი N8			
ბორჯომის მუნიციპალიტეტი სოფელი ყვიზისი			
N	გეოგრაფიული ობიექტის არსებული სახელდება	გეოგრაფიული ობიექტის შეცვლილი სახელდება	შენიშვნა
1	მე-8 ქუჩა	გმირების ქუჩა	
2	მე-8 ქუჩის I ჩიხი	გმირების ქუჩის I ჩიხი	

დანართი N9			
ბორჯომის მუნიციპალიტეტი სოფელი ყვიზისი			
N	გეოგრაფიული ობიექტის არსებული სახელდება	გეოგრაფიული ობიექტის შეცვლილი სახელდება	შენიშვნა
1	მე-9 ქუჩა	გიორგი მერჩულეს ქუჩა	

დანართი N10			
ბორჯომის მუნიციპალიტეტი სოფელი ყვიზისი			
N	გეოგრაფიული ობიექტის არსებული სახელდება	გეოგრაფიული ობიექტის შეცვლილი სახელდება	შენიშვნა
1	მე-10 ქუჩა	აკაკი წერეთლის ქუჩა	

დანართი N11			
ბორჯომის მუნიციპალიტეტი სოფელი ყვიზისი			
N	გეოგრაფიული ობიექტის არსებული სახელდება	გეოგრაფიული ობიექტის შეცვლილი სახელდება	შენიშვნა
1	მე-11 ქუჩა	პავლე ინგოროყვას ქუჩა	
2	მე-11 ქუჩის I ჩიხი	პავლე ინგოროყვას ქუჩის I ჩიხი	

დანართი N12			
ბორჯომის მუნიციპალიტეტი სოფელი ყვიზისი			
N	გეოგრაფიული ობიექტის არსებული სახელდება	გეოგრაფიული ობიექტის შეცვლილი სახელდება	შენიშვნა
1	მე-12 ქუჩა	ლადო ასათიანის ქუჩა	
2	მე-12 ქუჩის I ჩიხი	ლადო ასათიანის ქუჩის I ჩიხი	

დანართი N13			
ბორჯომის მუნიციპალიტეტი სოფელი ყვიბისი			
N	გეოგრაფიული ობიექტის არსებული სახელდება	გეოგრაფიული ობიექტის შეცვლილი სახელდება	შენიშვნა
1	მე-13 ქუჩა	გრიგოლ ხანძთელის ქუჩა	
2	მე-13 ქუჩის I შესახვევი	გრიგოლ ხანძთელის ქუჩის I შესახვევი	

დანართი N14			
ბორჯომის მუნიციპალიტეტი სოფელი ყვიბისი			
N	გეოგრაფიული ობიექტის არსებული სახელდება	გეოგრაფიული ობიექტის შეცვლილი სახელდება	შენიშვნა
1	მე-14 ქუჩა	ქეთევან წამებულის ქუჩა	

დანართი N15			
ბორჯომის მუნიციპალიტეტი სოფელი ყვიბისი			
N	გეოგრაფიული ობიექტის არსებული სახელდება	გეოგრაფიული ობიექტის შეცვლილი სახელდება	შენიშვნა
1	მე-15 ქუჩა	პაოლო იაშვილი	

დანართი N16			
ბორჯომის მუნიციპალიტეტი სოფელი ყვიბისი			
N	გეოგრაფიული ობიექტის არსებული სახელდება	გეოგრაფიული ობიექტის შეცვლილი სახელდება	შენიშვნა
1	მე-16 ქუჩა	თორნიკე ერისთავის ქუჩა	

დანართი N17			
ბორჯომის მუნიციპალიტეტი სოფელი ყვიბისი			
N	გეოგრაფიული ობიექტის არსებული სახელდება	გეოგრაფიული ობიექტის შეცვლილი სახელდება	შენიშვნა
1	მე-17 ქუჩა	ექვთიმე თაყაიშვილის ქუჩა	

დანართი N18

ბორჯომის მუნიციპალიტეტი სოფელი ყვიბისი

N	გეოგრაფიული ობიექტის არსებული სახელდება	გეოგრაფიული ობიექტის შეცვლილი სახელდება	შენიშვნა
1	მე-18 ქუჩა	ზვიად გამსახურდიას ქუჩა	

დანართი N19

ბორჯომის მუნიციპალიტეტი სოფელი ყვიბისი

N	გეოგრაფიული ობიექტის არსებული სახელდება	გეოგრაფიული ობიექტის შეცვლილი სახელდება	შენიშვნა
1	მე-19 ქუჩა	ივანე ჯავახიშვილის ქუჩა	
2	მე-19 ქუჩის I შესახვევი	ივანე ჯავახიშვილის ქუჩის I შესახვევი	
3	მე-19 ქუჩის I ჩიხი	ივანე ჯავახიშვილის ქუჩის I ჩიხი	
4	მე-19 ქუჩის II ჩიხი	ივანე ჯავახიშვილის ქუჩის II ჩიხი	
5	მე-19 ქუჩის III ჩიხი	ივანე ჯავახიშვილის ქუჩის III ჩიხი	

დანართი N20

ბორჯომის მუნიციპალიტეტი სოფელი ყვიბისი

N	გეოგრაფიული ობიექტის არსებული სახელდება	გეოგრაფიული ობიექტის შეცვლილი სახელდება	შენიშვნა
1	მე-20 ქუჩა	მარი ბროსეს ქუჩა	
2	მე-20 ქუჩის I შესახვევი	მარი ბროსეს I შესახვევი	
3	მე-20 ქუჩის I ჩიხი	მარი ბროსეს ქუჩის I ჩიხი	

დანართი N21			
ბორჯომის მუნიციპალიტეტი სოფელი ყვიზისი			
N	გეოგრაფიული ობიექტის არსებული სახელდება	გეოგრაფიული ობიექტის შეცვლილი სახელდება	შენიშვნა
1	მე-21 ქუჩა	9 ძმა ხერხეულიძის ქუჩა	
2	მე-21 ქუჩის I ჩიხი	9 ძმა ხერხეულიძის ქუჩის I ჩიხი	

დანართი N22			
ბორჯომის მუნიციპალიტეტი სოფელი ყვიზისი			
N	გეოგრაფიული ობიექტის არსებული სახელდება	გეოგრაფიული ობიექტის შეცვლილი სახელდება	შენიშვნა
1	მე-22 ქუჩა	იაკობ გოგებაშვილის ქუჩა	

დანართი N23			
ბორჯომის მუნიციპალიტეტი სოფელი ყვიზისი			
N	გეოგრაფიული ობიექტის არსებული სახელდება	გეოგრაფიული ობიექტის შეცვლილი სახელდება	შენიშვნა
1	მე-23 ქუჩა	ცოტნე დადიანის ქუჩა	
2	მე-23 ქუჩის I ჩიხი	ცოტნე დადიანის ქუჩის I ჩიხი	
3	მე-23 ქუჩის II ჩიხი	ცოტნე დადიანის ქუჩის II ჩიხი	
4	მე-23 ქუჩის III ჩიხი	ცოტნე დადიანის ქუჩის III ჩიხი	

დანართი N24			
ბორჯომის მუნიციპალიტეტი სოფელი ყვიზისი			
N	გეოგრაფიული ობიექტის არსებული სახელდება	გეოგრაფიული ობიექტის შეცვლილი სახელდება	შენიშვნა
1	მე-24 ქუჩა	ლეო ქიაჩელის ქუჩა	
2	მე-24 ქუჩის I შესახვევი	ლეო ქიაჩელის ქუჩის I შესახვევი	



**დანართი N25****ბორჯომის მუნიციპალიტეტი სოფელი ყვიბისი**

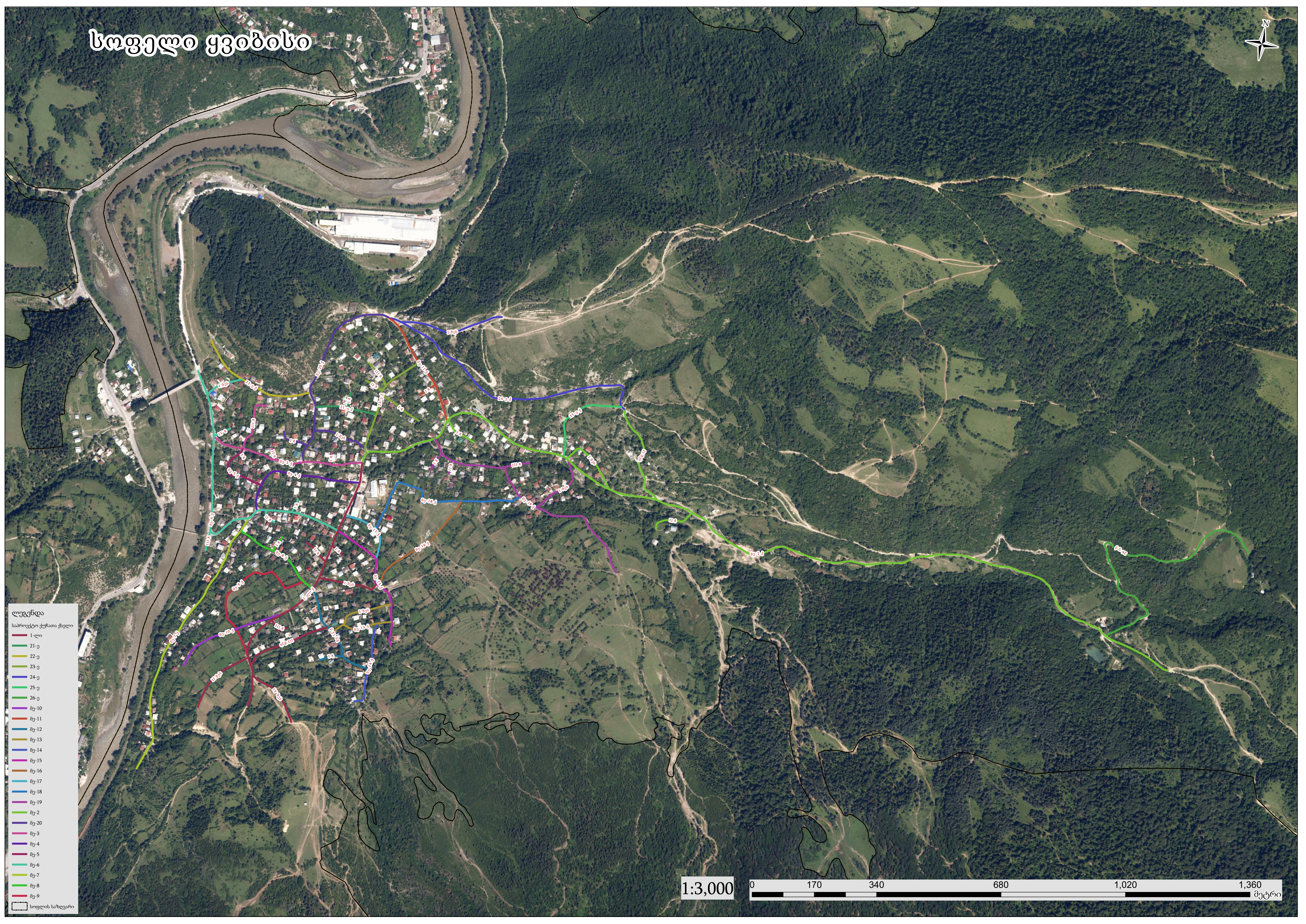
N	გეოგრაფიული ობიექტის არსებული სახელდება	გეოგრაფიული ობიექტის შეცვლილი სახელდება	შენიშვნა
1	მე-25 ქუჩა	მირზა გელოვანის ქუჩა	

**დანართი N26****ბორჯომის მუნიციპალიტეტი სოფელი ყვიბისი**

N	გეოგრაფიული ობიექტის არსებული სახელდება	გეოგრაფიული ობიექტის შეცვლილი სახელდება	შენიშვნა
1	მე-26 ქუჩა	ბერის საყდრების ქუჩა	



# სოფელი ყვებისი



- ლეგენდა**  
სამრეწველო ქუჩათა ქსელი
- 1-ლი
  - 21-ე
  - 22-ე
  - 23-ე
  - 24-ე
  - 25-ე
  - 26-ე
  - მე-10
  - მე-11
  - მე-12
  - მე-13
  - მე-14
  - მე-15
  - მე-16
  - მე-17
  - მე-18
  - მე-19
  - მე-2
  - მე-20
  - მე-3
  - მე-4
  - მე-5
  - მე-6
  - მე-7
  - მე-8
  - მე-9
- სოფლის საზღვარი

1:3,000

